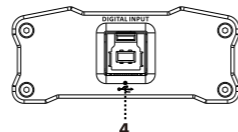


**1. RCA 输出**  
连接到音频放大器。

**2. 3.5mm 耳机**  
连接耳机。

**3. 电源开关和音量控制开关**



**4. UBS 3.0 输入 (兼容2.0)**  
连接电脑或智能手机/平板电脑。

\*连接电脑后也会给内部电池充电。

Windows (XP 或更高版本), 请先下载并安装驱动程序 ([www.ifi-audio.com.cn](http://www.ifi-audio.com.cn)), 然后再将 iDSD LE 连接到计算机。

提示: 为了获得最佳音质, 请将计算机上的音量和播放软件的音量调到最大 (100%)。

## LED

电源开:

LED颜色	模式
绿	44/48kHz
黄	88/96kHz
青	176/192kHz
白	DXD352/384kHz
蓝	DSD2.8/3.1MHz
紫	DSD5.6/6.2MHz
绿闪烁	等待 USB 状态
红	电量低
熄灭	电量耗尽/关机

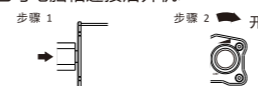
电源关:

LED颜色	模式
蓝	充电

\*当 iDSD LE 充电完成时, 蓝色 LED 灯将自动熄灭。

## USB供电

USB 线已与电脑相连接后开机:



## 电池供电

开机后将 USB 线与 iDSD LE 相连接:



提示: 当使用了电池供电, 之后再接上 USB 线, iDSD LE 仍会继续采取电池供电。

提示: 当使用 iPhone/iPod Touch, 或 Android 设备时, 请用电池供电, 否则您的设备有可能不能正常使用。

提示: 连接到 iPhone/iPod Touch, 需要使用苹果 USB Camera Adapter (苹果 Lightning 转 USB 相机适配器)。对于安卓设备的连接, 需要适当的 OTG 线和安卓系统的支持。欲了解更多信息, 请参阅 [www.ifi-audio.com.cn](http://www.ifi-audio.com.cn)。如有疑问, 请咨询您的设备制造商或通过 ifi 售后服务系统 [support.ifi-audio.com.cn](mailto:support.ifi-audio.com.cn) 咨询。

## 产品规格

- 支持的格式:
  - PCM44.1-384kHz/16-32bit
  - DSD2.8, 3.1, 5.6和6.2MHz/bit
  - DXD352.8/384kHz/24bit
- 兼容高速 USB2.0 (32bit/384kHz)
- 1000mAh 锂聚合物电池
- 功耗 (最大): 1.5W
- 尺寸: 106 (长) x 67 (宽) mm
- 重量: 167g (0.37磅)
- 保修期: 12个月

规格如有变动, 恕不另行通知。

[ifi-audio.com.cn](http://ifi-audio.com.cn)

Ver1.0



## 产品保修卡

产品编号: \_\_\_\_\_  
 产品名称: \_\_\_\_\_  
 购买日期: \_\_\_\_\_  
 购买地点: \_\_\_\_\_  
 用户姓名: \_\_\_\_\_  
 电邮地址: \_\_\_\_\_  
 联系电话: \_\_\_\_\_  
 通讯地址: \_\_\_\_\_

## 保修须知

- 用户购买之日起可享受12个月免费保修 (外观、配件不在保修范围内), 购买时间以开出有效的购买凭证为准。
- 自用户购买之日起, 在正常使用情况下产生故障 (由本公司技术人员鉴定), 予以免费维修。
- 以下情况不在保修范围内, 只提供维修服务但收取工本费。
  - 不能提供本保修卡或有效的购买凭证。
  - 使用不当导致设备进水或其他溶液造成的损坏。
  - 使用指定以外的电源, 由电压所造成的损坏。
  - 私自维修或更改线路所造成的损坏。
  - 其他不可抗拒因素造成的损坏。
- 产品出现故障时, 请先向商家或代理商联系反映情况, 然后由商家或代理商向我司反馈信息。
- 为保障您的售后服务权益, 请于购买一个月内登陆中文官网进行在线注册, 您将获得延长半年免费保修服务。

[ifi-audio.com.cn](http://ifi-audio.com.cn)